

Rapport de mission de repérage des matériaux et produits contenant de l'amiante avant réalisation de travaux

R. 4412-97 modifié par le décret 2012-639 du 4 mai 2012
Norme NF X 46-020

9 ALLEE DES JONQUILLES

77420 CHAMPS SUR MARNE

PHOTO NON DISPONIBLE

A \ INFORMATIONS GENERALES

A.1 \ DESIGNATION DU BÂTIMENT

Nature du bâtiment :	LOGEMENTS COLLECTIFS	Adresse :	9 ALLEE DES JONQUILLES 77420 CHAMPS SUR MARNE
Cat. Du bâtiment :		Bâtiment :	
Etage :		Porte :	
Ref Cadastrale :	NC	Propriété de :	OPH77 10 AVENUE CHARLES PEGUY 77000 MELUN

A.2 \ DESIGNATION DU DONNEUR D'ORDRE

Nom :	OPH77	Documents remis :	
Adresse :	10 AVENUE CHARLES PEGUY 77000 MELUN	Moyens mis à disposition :	

A.3 \ EXECUTION DE LA MISSION

RAPPORT N° :	43LAM0001	Laboratoire d'Analyses :	ITGA
Repérage réalisé le :	11/06/2018	Adresse laboratoire :	3 RUE ARMAND HERPIN LACROIX - CS 46537 35065 RENNES CEDEX
Accompagnateur :		Numéro d'accréditation :	1-5967
Par :	Gaetan BEDEL	Organisme d'assurance professionnelle :	AXA France
N° certificat :	CPDI3869	Adresse assurance :	313 Terrasses de l'Arche 92727 NANTERRE CEDEX
Date d'obtention :	22/04/2016	N° de contrat d'assurance :	10063271004
Organisme certificateur	I.CERT PARC EDONIA - BAT G - RUE DE LA TERRE VICTORIA - 35760 SAINT GREGOIRE	Date de validité :	31/12/2018

B \ CACHET DU DIAGNOSTIQUEUR

FAIT LE 22/06/2018

Cabinet : EXPERT HABITAT & INDUSTRIE INGENIERIE

Nom du responsable : **DEMOULIN Frédéric**

Nom du diagnostiqueur : **Gaetan BEDEL**



Rapport N° : 43LAM0001 11/06/2018

Version : 22/06/2018

C\ SOMMAIRE

Table des matières

A \ INFORMATIONS GENERALES	2
A.1 \ DESIGNATION DU BÂTIMENT	2
A.2 \ DESIGNATION DU DONNEUR D'ORDRE	2
A.3 \ EXECUTION DE LA MISSION.....	2
B \ CACHET DU DIAGNOSTIQUEUR	2
C \ SOMMAIRE	3
D \ CONCLUSIONS	4
E \ PROGRAMME DE REPERAGE	7
F \ CONDITIONS DE REALISATION DU REPERAGE	9
G \ RAPPORTS PRECEDENTS.....	9
H \ RESULTATS DETAILLES DU REPERAGE	10
ANNEXE 1 – PHOTOS DES ELEMENTS AMIANTES ET/OU NON AMIANTES.....	24
ANNEXE 3 – PROCES VERBAUX D'ANALYSES.....	32
ATTESTATION(S).....	43
CERTIFICAT DE COMPETENCES	44

D\ CONCLUSIONS

Dans le cadre de la mission décrite en tête de rapport, il a été repéré des matériaux et produits contenant de l'amiante

PIECE	ETAGE	ELEMENTS	DESCRIPTIF LABORATOIRE	REPERAGE	Echantillon	METHODE	ETAT	RESULTAT
Séjour		Enduit / Peinture béton	Enduit plâtreux blanc en vrac + peintures multiples non séparable	Plafond	43LAM0001P006	RESULTAT ANALYSE	DEGRADATION PARTIELLE	Amiante détecté (Chrysotile)
Chambre 3		Dalle de sol	Dalle dure cassante grise	Sol	43LAM0001P008	RESULTAT ANALYSE	DEGRADATION PARTIELLE	Fr1:Amiante détecté (Chrysotile)
Chambre 3		Dalle de sol	Colle bitumineuse noire + ragréage gris en faible quantité non séparable + matériau gris en faible quantité hétérogène non séparable	Sol	43LAM0001P008	RESULTAT ANALYSE	DEGRADATION PARTIELLE	Fr2:Amiante détecté (Chrysotile)
Chambre 2		Revêtement souple	Dalle dure cassante grise	Sol	43LAM0001P001	RESULTAT ANALYSE	DEGRADATION PARTIELLE	Fr1:Amiante détecté (Chrysotile)
Chambre 2		Revêtement souple	Colle bitumineuse noire en faible quantité + ragréage gris en faible quantité en vrac non séparable	Sol	43LAM0001P001	RESULTAT ANALYSE	DEGRADATION PARTIELLE	Fr3:Amiante détecté (Chrysotile)
Entrée		Enduit / Peinture béton	Enduit plâtreux blanc en vrac + peintures multiples non séparable	Plafond	43LAM0001P006	ZSO	DEGRADATION PARTIELLE	Amiante détecté (Chrysotile)

PIECE	ETAGE	ELEMENTS	DESCRIPTIF LABORATOIRE	REPERAGE	Echantillon	METHODE	ETAT	RESULTAT
Placard		Enduit / Peinture béton	Enduit plâtreux blanc en vrac + peintures multiples non séparable	Plafond	43LAM0001P006	ZSO	DEGRADATION PARTIELLE	Amiante détecté (Chrysotile)
Cellier		Enduit / Peinture béton	Enduit plâtreux blanc en vrac + peintures multiples non séparable	Plafond	43LAM0001P006	ZSO	DEGRADATION PARTIELLE	Amiante détecté (Chrysotile)
Couloir		Enduit / Peinture béton	Enduit plâtreux blanc en vrac + peintures multiples non séparable	Plafond	43LAM0001P006	ZSO	DEGRADATION PARTIELLE	Amiante détecté (Chrysotile)
Séjour		Enduit / Peinture béton	Enduit plâtreux blanc en vrac + peintures multiples non séparable	Plafond	43LAM0001P006	ZSO	DEGRADATION PARTIELLE	Amiante détecté (Chrysotile)
Placard		Dalle de sol	Dalle dure cassante grise	Sol	43LAM0001P008	ZSO	DEGRADATION PARTIELLE	Fr1:Amiante détecté (Chrysotile)
Placard		Dalle de sol	Colle bitumineuse noire + ragréage gris en faible quantité non séparable + matériau gris en faible quantité hétérogène non séparable	Sol	43LAM0001P008	ZSO	DEGRADATION PARTIELLE	Fr2:Amiante détecté (Chrysotile)
Chambre 1		Dalle de sol	Dalle dure cassante grise	Sol	43LAM0001P008	ZSO	DEGRADATION PARTIELLE	Fr1:Amiante détecté (Chrysotile)

PIECE	ETAGE	ELEMENTS	DESCRIPTIF LABORATOIRE	REPERAGE	Echantillon	METHODE	ETAT	RESULTAT
Chambre 1		Dalle de sol	Colle bitumineuse noire + ragréage gris en faible quantité non séparable + matériau gris en faible quantité hétérogène non séparable	Sol	43LAM0001P008	ZSO	DEGRADATION PARTIELLE	Fr2:Amiante détecté (Chrysotile)
Cellier		Dalle de sol	Dalle dure cassante grise	Sol	43LAM0001P008	ZSO	DEGRADATION PARTIELLE	Fr1:Amiante détecté (Chrysotile)
Cellier		Dalle de sol	Colle bitumineuse noire + ragréage gris en faible quantité non séparable + matériau gris en faible quantité hétérogène non séparable	Sol	43LAM0001P008	ZSO	DEGRADATION PARTIELLE	Fr2:Amiante détecté (Chrysotile)
Chambre 3		Dalle de sol	Dalle dure cassante grise	Sol	43LAM0001P008	ZSO	DEGRADATION PARTIELLE	Fr1:Amiante détecté (Chrysotile)
Chambre 3		Dalle de sol	Colle bitumineuse noire + ragréage gris en faible quantité non séparable + matériau gris en faible quantité hétérogène non séparable	Sol	43LAM0001P008	ZSO	DEGRADATION PARTIELLE	Fr2:Amiante détecté (Chrysotile)
Chambre 2		Revêtement souple	Dalle dure cassante grise	Sol	43LAM0001P011	ZSO	DEGRADATION PARTIELLE	Fr1:Amiante détecté (Chrysotile)

PIECE	ETAGE	ELEMENTS	DESCRIPTIF LABORATOIRE	REPERAGE	Echantillon	METHODE	ETAT	RESULTAT
Chambre 2		Revêtement souple	Colle bitumineuse noire en faible quantité + ragréage gris en faible quantité en vrac non séparable	Sol	43LAM0001P01 1	ZSO	DEGRADATION PARTIELLE	Fr3:Amiante détecté (Chrysotile)
Séjour		Revêtement souple	Dalle dure cassante grise	Sol	43LAM0001P01 1	ZSO	DEGRADATION PARTIELLE	Fr1:Amiante détecté (Chrysotile)
Séjour		Revêtement souple	Colle bitumineuse noire en faible quantité + ragréage gris en faible quantité en vrac non séparable	Sol	43LAM0001P01 1	ZSO	DEGRADATION PARTIELLE	Fr3:Amiante détecté (Chrysotile)

ZSO : Zone de Similitude d'Ouvrage

Liste des locaux non visités concernés par les travaux et justification

PIECE	ETAGE	STATUT DE VISITE
NEANT		

Liste des éléments non inspectés et justification

PIECE	ETAGE	ELEMENTS	REPERAGE	RESULTAT
NEANT				

E \ PROGRAMME DE REPERAGE

PIECES CONCERNEES	PERIMETRE DU REPERAGE	REPERAGE	TRAVAUX	ELEMENTS	Echantillonnage	REMARQUES PARTICULIERES
	LOGEMENTS COLLECTIFS		Selon BT			

OFFICE PUBLIC DE L'HABITAT 77		PAGE N°		
NOM ET ADRESSE DE L'EXPÉDITEUR OFFICE PUBLIC DE L'HABITAT 77 AGENCE DE CHAMPS SUR MARNE 24 Cours des 2 Parcs 77420 CHAMPS SUR MARNE Tél : 01.64.68.27.55 Fax : 01.64.68.47.47 Siret : 27770001900015		BON DE TRAVAUX N° 2018 13670		
Réf. fournisseur F / 5149 Marché n° 2017 4475 1 Provenance CHAMPS SUR MARNE Objet DIVERS		EXPERT HABITAT INGENIERIE 33 BIS BOULEVARD GAMBETTA 3EME ETAGE 78300 POISSY		
SERVICE CHAMPS Techniciens		ÉMETTEUR BACHER ISABELLE Téléphone 0321734144		
LOCALISATION Programme 43 CHAMPS SUR MARNE (JONQUILLES) Tranche 1 Ensemble C000 Escalier AM Étage 00 Logement 1 Module 43LAM0001 Retrait des clés CHEZ LE GARDIEN				
ADRESSE 9 ALLEE DES JONQUILLES 77420 CHAMPS SUR MARNE				
DELAI D'EXECUTION 5 JOURS PERIODE DU 07/06/2018 AU 31/06/2018				
ARTICLE	DÉSIGNATION	QUANTITÉ	PRIX UNITAIRE H.T.	TOTAL H.T.
AM045	REPERAGE AMIANTE AVANT TRAVAUX - TVX	1,00	5,00	5,00
AM073	D'ENTRETIENS OU RÉPARATIONS ENTRE 1 A ANALYSE EN LABORATOIRE - ANALYSE MET ANALYSE DE 1 A 10 PRELEVEMENTS ISSUS	10,00	46,00	460,00
TOTAL H.T.				465,00
H.T. ACTUALISE				
COEFFICIENT REGIONAL				
RABAIS				
TOTAL H.T.				97,00
T.V.A. 20,00 %				19,40
TOTAL T.T.C.				116,40
07-09-2018 **** logement vacant *** refection complete du logement murs / plafonds / sols / tel gardienne Mme da silva 06 86 40 92 20				
AFFECTATION BUDGETAIRE		CODES STRUCTURE ET SCHEMA : TECHNI		
CODE BUDGET	RUBRIQUE	INSTANCES	LIBELLE DU POSTE BUDGETAIRE	MONTANT T.T.C.
1 HONAMIA	A780	CH	HONORAIRES DIAG AMIANTE	582,00
AFFECTATION ANALYTIQUE		REFERENCES PATRIMOINE	REFERENCES OCCUPANT	MONTANT T.T.C.
1 HONAMIA	43 1	C000 AM 43LAM0001	L2001441	582,00
Voir en page 2 la suite du BON DE TRAVAUX N° 2018 13670				
ORIGINAL A CONSERVER PAR LE DESTINATAIRE				

ELEMENTS A SONDER OU A ANALYSER NON PRESENTS:

Rapport N° : 43LAM0001 11/06/2018

Version : 22/06/2018

8/46

F \ CONDITIONS DE REALISATION DU REPERAGE

Le repérage amiante avant travaux, contient les informations sur la présence d'amiante dans les matériaux et produits du bâtiment afin d'informer les intervenants réalisant des activités ou interventions sur des matériaux et/ou équipements susceptibles de libérer des fibres d'amiante selon la liste citée dans le cadre E.

Il consiste à identifier et localiser, par inspections visuelles et investigations approfondies pouvant être destructives, l'ensemble des matériaux et produits contenant de l'amiante incorporés ou faisant indissociablement corps avec les locaux et les zones de l'immeuble objet des travaux.

Lorsque l'absence de marquages spécifiques ou de documents ne permet pas à l'opérateur de repérage d'attester de la présence ou de la non présence d'amiante dans les matériaux et produits, des prélèvements seront effectués afin de déterminer par analyse la présence ou non d'amiante.

Procédures de prélèvement :

Les prélèvements sur des matériaux ou produits susceptibles de contenir de l'amiante sont réalisés en vertu des dispositions du Code du Travail.

Le matériel de prélèvement est adapté à l'opération à réaliser afin de générer le minimum de poussières. Dans le cas où une émission de poussières est prévisible, le matériau ou produit est mouillé à l'eau à l'endroit du prélèvement (sauf risque électrique) et, si nécessaire, une protection est mise en place au sol ; de même, le point de prélèvement est stabilisé après l'opération (pulvérisation de vernis ou de laque, par exemple).

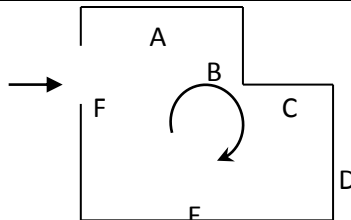
Pour chaque prélèvement, des outils propres et des gants à usage unique sont utilisés afin d'éliminer tout risque de contamination croisée. Dans tous les cas, les équipements de protection individuelle sont à usage unique.

L'accès à la zone à risque (sphère de 1 à 2 mètres autour du point de prélèvement) est interdit pendant l'opération. Si l'accompagnateur doit s'y tenir, il porte les mêmes équipements de protection individuelle que l'opérateur de repérage.

L'échantillon est immédiatement conditionné, après son prélèvement, dans un double emballage individuel étanche.

Les informations sur toutes les conditions existantes au moment du prélèvement susceptible d'influencer l'interprétation des résultats des analyses (environnement du matériau, contamination éventuelle, etc.) seront, le cas échéant, mentionnées dans la fiche d'identification et de cotation en annexe.

Sens du repérage pour évaluer un local :



G \ RAPPORTS PRECEDENTS

NEANT

H \ RESULTATS DETAILLES DU REPERAGE

LISTE DES LOCAUX / PARTIES D'IMMEUBLE VISITEES/NON VISITEES CONCERNEES PAR LES TRAVAUX ET JUSTIFICATION

PIECE	ETAGE	JUSTIFICATION	VISITE	TRAVAUX
Entrée			OUI	CONCERNEE
Placard			OUI	CONCERNEE
Cuisine			OUI	CONCERNEE
WC			OUI	CONCERNEE
Salle de bains			OUI	CONCERNEE
Chambre 1			OUI	CONCERNEE
Cellier			OUI	CONCERNEE
Chambre 2			OUI	CONCERNEE
Couloir			OUI	CONCERNEE
Séjour			OUI	CONCERNEE
Chambre 3			OUI	CONCERNEE

DESCRIPTION DES REVETEMENTS EN PLACE AU JOUR DE LA VISITE

PIECE	MUR1	MUR2	MUR3	MUR4	PLANCHER BAS	PLANCHER HAUT	PORTES	FENETRE1	FENETRE2
Entrée	Brique / Enduit	Béton			Carrelage	Enduit			
Placard	Brique / Enduit				Dalle de sol	Enduit			
Cuisine	Béton	Brique / Enduit			Carrelage	Enduit			
WC	Brique / Enduit				Carrelage	Enduit			
Salle de bains	Brique / Enduit	Béton			Carrelage	Enduit			
Chambre 1	Brique / Enduit	Béton			Dalle de sol	Dalle Polystyrène			
Cellier	Brique / Enduit	Béton			Dalle de sol	Enduit			
Chambre 2	Béton	Brique / Enduit			Sol souple	Dalle Polystyrène			
Couloir	Brique / Enduit	Béton			Carrelage	Enduit			
Séjour	Brique / Enduit	Béton			Sol souple	Enduit			
Chambre 3	Béton				Dalle de sol	Dalle Polystyrène			

LA LISTE DES MATERIAUX OU PRODUITS CONTENANT DE L'AMIANTE, SUR ZONE DE SIMILITUDE D'OUVRAGE ET SUR JUGEMENT PERSONNEL

Rapport N° : 43LAM0001 11/06/2018

Version : 22/06/2018

10/46

PIECE	ETAGE	ELEMENTS	DESCRIPTIF LABORATOIRE	Echantillon	REPERAGE	ETAT	RESULTAT	METHODE
Entrée		Enduit / Peinture béton	Enduit plâtreux blanc en vrac + peintures multiples non séparable	43LAM0001P006	Plafond	DEGRADATION PARTIELLE	Amiante détecté (Chrysotile)	ZSO
Placard		Enduit / Peinture béton	Enduit plâtreux blanc en vrac + peintures multiples non séparable	43LAM0001P006	Plafond	DEGRADATION PARTIELLE	Amiante détecté (Chrysotile)	ZSO
Cellier		Enduit / Peinture béton	Enduit plâtreux blanc en vrac + peintures multiples non séparable	43LAM0001P006	Plafond	DEGRADATION PARTIELLE	Amiante détecté (Chrysotile)	ZSO
Couloir		Enduit / Peinture béton	Enduit plâtreux blanc en vrac + peintures multiples non séparable	43LAM0001P006	Plafond	DEGRADATION PARTIELLE	Amiante détecté (Chrysotile)	ZSO
Séjour		Enduit / Peinture béton	Enduit plâtreux blanc en vrac + peintures multiples non séparable	43LAM0001P006	Plafond	DEGRADATION PARTIELLE	Amiante détecté (Chrysotile)	ZSO
Placard		Dalle de sol	Dalle dure cassante grise	43LAM0001P008	Sol	DEGRADATION PARTIELLE	Fr1:Amiante détecté (Chrysotile)	ZSO
Placard		Dalle de sol	Colle bitumineuse noire + ragréage gris en faible quantité non séparable + matériau gris en faible quantité hétérogène non séparable	43LAM0001P008	Sol	DEGRADATION PARTIELLE	Fr2:Amiante détecté (Chrysotile)	ZSO
Chambre 1		Dalle de sol	Dalle dure cassante grise	43LAM0001P008	Sol	DEGRADATION PARTIELLE	Fr1:Amiante détecté (Chrysotile)	ZSO

PIECE	ETAGE	ELEMENTS	DESCRIPTIF LABORATOIRE	Echantillon	REPERAGE	ETAT	RESULTAT	METHODE
Chambre 1		Dalle de sol	Colle bitumineuse noire + ragréage gris en faible quantité non séparable + matériau gris en faible quantité hétérogène non séparable	43LAM0001P008	Sol	DEGRADATION PARTIELLE	Fr2:Amiante détecté (Chrysotile)	ZSO
Cellier		Dalle de sol	Dalle dure cassante grise	43LAM0001P008	Sol	DEGRADATION PARTIELLE	Fr1:Amiante détecté (Chrysotile)	ZSO
Cellier		Dalle de sol	Colle bitumineuse noire + ragréage gris en faible quantité non séparable + matériau gris en faible quantité hétérogène non séparable	43LAM0001P008	Sol	DEGRADATION PARTIELLE	Fr2:Amiante détecté (Chrysotile)	ZSO
Chambre 3		Dalle de sol	Dalle dure cassante grise	43LAM0001P008	Sol	DEGRADATION PARTIELLE	Fr1:Amiante détecté (Chrysotile)	ZSO
Chambre 3		Dalle de sol	Colle bitumineuse noire + ragréage gris en faible quantité non séparable + matériau gris en faible quantité hétérogène non séparable	43LAM0001P008	Sol	DEGRADATION PARTIELLE	Fr2:Amiante détecté (Chrysotile)	ZSO
Chambre 2		Revêtement souple	Dalle dure cassante grise	43LAM0001P011	Sol	DEGRADATION PARTIELLE	Fr1:Amiante détecté (Chrysotile)	ZSO

PIECE	ETAGE	ELEMENTS	DESCRIPTIF LABORATOIRE	Echantillon	REPERAGE	ETAT	RESULTAT	METHODE
Chambre 2		Revêtement souple	Colle bitumineuse noire en faible quantité + ragréage gris en faible quantité en vrac non séparable	43LAM0001P011	Sol	DEGRADATION PARTIELLE	Fr3:Amiante détecté (Chrysotile)	ZSO
Séjour		Revêtement souple	Dalle dure cassante grise	43LAM0001P011	Sol	DEGRADATION PARTIELLE	Fr1:Amiante détecté (Chrysotile)	ZSO
Séjour		Revêtement souple	Colle bitumineuse noire en faible quantité + ragréage gris en faible quantité en vrac non séparable	43LAM0001P011	Sol	DEGRADATION PARTIELLE	Fr3:Amiante détecté (Chrysotile)	ZSO

ZSO : Zone de Similitude d'Ouvrage

LA LISTE DES MATERIAUX OU PRODUITS CONTENANT DE L'AMIANTE, APRES ANALYSE

PIECE	ETAGE	ELEMENTS	DESCRIPTIF LABORATOIRE	Echantillon	REPERAGE	ETAT	RESULTAT
Séjour		Enduit / Peinture béton	Enduit plâtreux blanc en vrac + peintures multiples non séparable	43LAM0001P006	Plafond	DEGRADATION PARTIELLE	Amiante détecté (Chrysotile)
Chambre 3		Dalle de sol	Dalle dure cassante grise	43LAM0001P008	Sol	DEGRADATION PARTIELLE	Fr1:Amiante détecté (Chrysotile)
Chambre 3		Dalle de sol	Colle bitumineuse noire + ragréage gris en faible quantité non séparable + matériau gris en faible quantité hétérogène non séparable	43LAM0001P008	Sol	DEGRADATION PARTIELLE	Fr2:Amiante détecté (Chrysotile)
Chambre 2		Revêtement souple	Dalle dure cassante grise	43LAM0001P011	Sol	DEGRADATION PARTIELLE	Fr1:Amiante détecté (Chrysotile)

PIECE	ETAGE	ELEMENTS	DESCRIPTIF LABORATOIRE	Echantillon	REPERAGE	ETAT	RESULTAT
Chambre 2		Revêtement souple	Colle bitumineuse noire en faible quantité + ragréage gris en faible quantité en vrac non séparable	43LAM0001P011	Sol	DEGRADATION PARTIELLE	Fr3:Amiante détecté (Chrysotile)

ZSO : Zone de Similitude d'Ouvrage

LA LISTE DES MATERIAUX SUSCEPTIBLES DE CONTENIR DE L'AMIANTE, MAIS N'EN CONTENANT PAS.

PIECE	ETAGE	ELEMENTS	DESCRIPTIF LABORATOIRE	Echantillon	REPERAGE	ETAT	RESULTAT	METHODE
Cuisine		Enduit / Peinture béton	Enduit plâtreux blanc en vrac + peintures multiples non séparable	43LAM0001P001	Mur A	DEGRADATION PARTIELLE	Amiante non détecté	RESULTAT ANALYSE
WC		Enduit / Peinture	Enduit plâtreux blanc en vrac + peinture non séparable + carton non séparable	43LAM0001P002	Mur A	DEGRADATION PARTIELLE	Amiante non détecté	RESULTAT ANALYSE
Salle de bains		Enduit / Peinture béton	Enduit plâtreux blanc en vrac + peinture non séparable	43LAM0001P003	Plafond	DEGRADATION PARTIELLE	Amiante non détecté	RESULTAT ANALYSE
Chambre 1		Enduit / Peinture béton	Enduit plâtreux blanc en vrac + peinture non séparable	43LAM0001P004	Mur C	DEGRADATION PARTIELLE	Amiante non détecté	RESULTAT ANALYSE
Chambre 2		Enduit / Peinture	Enduit plâtreux blanc en vrac + peinture non séparable	43LAM0001P005	Mur C	BON ETAT	Amiante non détecté	RESULTAT ANALYSE
Chambre 3		Dalle de polystyrènes	Polystyrène + peinture non séparable + matériau plâtreux blanc non séparable	43LAM0001P007	Plafond	DEGRADATION PARTIELLE	Amiante non détecté	RESULTAT ANALYSE

PIECE	ETAGE	ELEMENTS	DESCRIPTIF LABORATOIRE	Echantillon	REPERAGE	ETAT	RESULTAT	METHODE
Cuisine		Carrelage	Colle grise + carrelage	43LAM0001P009	Sol	DEGRADATION PARTIELLE	Amiante non détecté	RESULTAT ANALYSE
Couloir		Carrelage	Colle blanche + joint cassant gris non séparable + carrelage	43LAM0001P010	Sol	DEGRADATION PARTIELLE	Amiante non détecté	RESULTAT ANALYSE
Chambre 2		Revêtement souple	Revêtement souple beige	43LAM0001P011	Sol	DEGRADATION PARTIELLE	Fr2:Amiante non détecté	RESULTAT ANALYSE
Cuisine		Enduit / Peinture béton	Enduit plâtreux blanc en vrac + peinture non séparable	43LAM0001P003	Plafond	DEGRADATION PARTIELLE	Amiante non détecté	ZSO
WC		Enduit / Peinture béton	Enduit plâtreux blanc en vrac + peinture non séparable	43LAM0001P003	Plafond	DEGRADATION PARTIELLE	Amiante non détecté	ZSO
Salle de bains		Enduit / Peinture béton	Enduit plâtreux blanc en vrac + peinture non séparable	43LAM0001P003	Plafond	DEGRADATION PARTIELLE	Amiante non détecté	ZSO
Chambre 1		Dalle de polystyrènes	Polystyrène + peinture non séparable + matériau plâtreux blanc non séparable	43LAM0001P007	Plafond	DEGRADATION PARTIELLE	Amiante non détecté	ZSO
Chambre 2		Dalle de polystyrènes	Polystyrène + peinture non séparable + matériau plâtreux blanc non séparable	43LAM0001P007	Plafond	DEGRADATION PARTIELLE	Amiante non détecté	ZSO
Chambre 3		Dalle de polystyrènes	Polystyrène + peinture non séparable + matériau plâtreux blanc non séparable	43LAM0001P007	Plafond	DEGRADATION PARTIELLE	Amiante non détecté	ZSO
Cuisine		Carrelage	Colle grise + carrelage	43LAM0001P009	Sol	DEGRADATION PARTIELLE	Amiante non détecté	ZSO
WC		Carrelage	Colle grise + carrelage	43LAM0001P009	Sol	DEGRADATION PARTIELLE	Amiante non détecté	ZSO

PIECE	ETAGE	ELEMENTS	DESCRIPTIF LABORATOIRE	Echantillon	REPERAGE	ETAT	RESULTAT	METHODE
Salle de bains		Carrelage	Colle grise + carrelage	43LAM0001P009	Sol	DEGRADATION PARTIELLE	Amiante non détecté	ZSO
Entrée		Carrelage	Colle blanche + joint cassant gris non séparable + carrelage	43LAM0001P010	Sol	DEGRADATION PARTIELLE	Amiante non détecté	ZSO
Couloir		Carrelage	Colle blanche + joint cassant gris non séparable + carrelage	43LAM0001P010	Sol	DEGRADATION PARTIELLE	Amiante non détecté	ZSO
Chambre 2		Revêtement souple	Revêtement souple beige	43LAM0001P011	Sol	DEGRADATION PARTIELLE	Fr2:Amiante non détecté	ZSO
Séjour		Revêtement souple	Revêtement souple beige	43LAM0001P011	Sol	DEGRADATION PARTIELLE	Fr2:Amiante non détecté	ZSO
Cuisine		Enduit / Peinture béton	Enduit plâtreux blanc en vrac + peintures multiples non séparable	43LAM0001P001	Mur A	DEGRADATION PARTIELLE	Amiante non détecté	ZSO
Cuisine		Enduit / Peinture béton	Enduit plâtreux blanc en vrac + peintures multiples non séparable	43LAM0001P001	Mur B	DEGRADATION PARTIELLE	Amiante non détecté	ZSO
Salle de bains		Enduit / Peinture béton	Enduit plâtreux blanc en vrac + peintures multiples non séparable	43LAM0001P001	Mur D	DEGRADATION PARTIELLE	Amiante non détecté	ZSO
Cuisine		Enduit / Peinture	Enduit plâtreux blanc en vrac + peinture non séparable + carton non séparable	43LAM0001P002	Mur C	DEGRADATION PARTIELLE	Amiante non détecté	ZSO

PIECE	ETAGE	ELEMENTS	DESCRIPTIF LABORATOIRE	Echantillon	REPERAGE	ETAT	RESULTAT	METHODE
Cuisine		Enduit / Peinture	Enduit plâtreux blanc en vrac + peinture non séparable + carton non séparable	43LAM0001P002	Mur D	DEGRADATION PARTIELLE	Amiante non détecté	ZSO
WC		Enduit / Peinture	Enduit plâtreux blanc en vrac + peinture non séparable + carton non séparable	43LAM0001P002	Mur A	DEGRADATION PARTIELLE	Amiante non détecté	ZSO
WC		Enduit / Peinture	Enduit plâtreux blanc en vrac + peinture non séparable + carton non séparable	43LAM0001P002	Mur B	DEGRADATION PARTIELLE	Amiante non détecté	ZSO
WC		Enduit / Peinture	Enduit plâtreux blanc en vrac + peinture non séparable + carton non séparable	43LAM0001P002	Mur C	DEGRADATION PARTIELLE	Amiante non détecté	ZSO
WC		Enduit / Peinture	Enduit plâtreux blanc en vrac + peinture non séparable + carton non séparable	43LAM0001P002	Mur D	DEGRADATION PARTIELLE	Amiante non détecté	ZSO
Salle de bains		Enduit / Peinture	Enduit plâtreux blanc en vrac + peinture non séparable + carton non séparable	43LAM0001P002	Mur A	DEGRADATION PARTIELLE	Amiante non détecté	ZSO

PIECE	ETAGE	ELEMENTS	DESCRIPTIF LABORATOIRE	Echantillon	REPERAGE	ETAT	RESULTAT	METHODE
Salle de bains		Enduit / Peinture	Enduit plâtreux blanc en vrac + peinture non séparable + carton non séparable	43LAM0001P002	Mur B	DEGRADATION PARTIELLE	Amiante non détecté	ZSO
Salle de bains		Enduit / Peinture	Enduit plâtreux blanc en vrac + peinture non séparable + carton non séparable	43LAM0001P002	Mur C	DEGRADATION PARTIELLE	Amiante non détecté	ZSO
Salle de bains		Enduit / Peinture	Enduit plâtreux blanc en vrac + peinture non séparable + carton non séparable	43LAM0001P002	Mur E	DEGRADATION PARTIELLE	Amiante non détecté	ZSO
Salle de bains		Enduit / Peinture	Enduit plâtreux blanc en vrac + peinture non séparable + carton non séparable	43LAM0001P002	Mur F	DEGRADATION PARTIELLE	Amiante non détecté	ZSO
Entrée		Enduit / Peinture béton	Enduit plâtreux blanc en vrac + peinture non séparable	43LAM0001P004	Mur C	DEGRADATION PARTIELLE	Amiante non détecté	ZSO
Entrée		Enduit / Peinture béton	Enduit plâtreux blanc en vrac + peinture non séparable	43LAM0001P004	Mur D	DEGRADATION PARTIELLE	Amiante non détecté	ZSO
Chambre 1		Enduit / Peinture béton	Enduit plâtreux blanc en vrac + peinture non séparable	43LAM0001P004	Mur B	DEGRADATION PARTIELLE	Amiante non détecté	ZSO
Chambre 1		Enduit / Peinture béton	Enduit plâtreux blanc en vrac + peinture non séparable	43LAM0001P004	Mur C	DEGRADATION PARTIELLE	Amiante non détecté	ZSO

PIECE	ETAGE	ELEMENTS	DESCRIPTIF LABORATOIRE	Echantillon	REPERAGE	ETAT	RESULTAT	METHODE
Cellier		Enduit / Peinture béton	Enduit plâtreux blanc en vrac + peinture non séparable	43LAM0001P004	Mur B	DEGRADATION PARTIELLE	Amiante non détecté	ZSO
Cellier		Enduit / Peinture béton	Enduit plâtreux blanc en vrac + peinture non séparable	43LAM0001P004	Mur C	DEGRADATION PARTIELLE	Amiante non détecté	ZSO
Chambre 2		Enduit / Peinture béton	Enduit plâtreux blanc en vrac + peinture non séparable	43LAM0001P004	Mur A	DEGRADATION PARTIELLE	Amiante non détecté	ZSO
Chambre 2		Enduit / Peinture béton	Enduit plâtreux blanc en vrac + peinture non séparable	43LAM0001P004	Mur B	DEGRADATION PARTIELLE	Amiante non détecté	ZSO
Chambre 2		Enduit / Peinture béton	Enduit plâtreux blanc en vrac + peinture non séparable	43LAM0001P004	Mur D	DEGRADATION PARTIELLE	Amiante non détecté	ZSO
Couloir		Enduit / Peinture béton	Enduit plâtreux blanc en vrac + peinture non séparable	43LAM0001P004	Mur C	DEGRADATION PARTIELLE	Amiante non détecté	ZSO
Séjour		Enduit / Peinture béton	Enduit plâtreux blanc en vrac + peinture non séparable	43LAM0001P004	Mur B	DEGRADATION PARTIELLE	Amiante non détecté	ZSO
Séjour		Enduit / Peinture béton	Enduit plâtreux blanc en vrac + peinture non séparable	43LAM0001P004	Mur C	DEGRADATION PARTIELLE	Amiante non détecté	ZSO
Séjour		Enduit / Peinture béton	Enduit plâtreux blanc en vrac + peinture non séparable	43LAM0001P004	Mur D	DEGRADATION PARTIELLE	Amiante non détecté	ZSO

PIECE	ETAGE	ELEMENTS	DESCRIPTIF LABORATOIRE	Echantillon	REPERAGE	ETAT	RESULTAT	METHODE
Chambre 3		Enduit / Peinture béton	Enduit plâtreux blanc en vrac + peinture non séparable	43LAM0001P004	Mur A	DEGRADATION PARTIELLE	Amiante non détecté	ZSO
Chambre 3		Enduit / Peinture béton	Enduit plâtreux blanc en vrac + peinture non séparable	43LAM0001P004	Mur B	DEGRADATION PARTIELLE	Amiante non détecté	ZSO
Chambre 3		Enduit / Peinture béton	Enduit plâtreux blanc en vrac + peinture non séparable	43LAM0001P004	Mur C	DEGRADATION PARTIELLE	Amiante non détecté	ZSO
Chambre 3		Enduit / Peinture béton	Enduit plâtreux blanc en vrac + peinture non séparable	43LAM0001P004	Mur D	DEGRADATION PARTIELLE	Amiante non détecté	ZSO
Entrée		Enduit / Peinture	Enduit plâtreux blanc en vrac + peinture non séparable	43LAM0001P005	Mur A	BON ETAT	Amiante non détecté	ZSO
Entrée		Enduit / Peinture	Enduit plâtreux blanc en vrac + peinture non séparable	43LAM0001P005	Mur B	BON ETAT	Amiante non détecté	ZSO
Placard		Enduit / Peinture	Enduit plâtreux blanc en vrac + peinture non séparable	43LAM0001P005	Mur A	BON ETAT	Amiante non détecté	ZSO
Placard		Enduit / Peinture	Enduit plâtreux blanc en vrac + peinture non séparable	43LAM0001P005	Mur B	BON ETAT	Amiante non détecté	ZSO
Placard		Enduit / Peinture	Enduit plâtreux blanc en vrac + peinture non séparable	43LAM0001P005	Mur C	BON ETAT	Amiante non détecté	ZSO

PIECE	ETAGE	ELEMENTS	DESCRIPTIF LABORATOIRE	Echantillon	REPERAGE	ETAT	RESULTAT	METHODE
Placard		Enduit / Peinture	Enduit plâtreux blanc en vrac + peinture non séparable	43LAM0001P005	Mur D	BON ETAT	Amiante non détecté	ZSO
Chambre 1		Enduit / Peinture	Enduit plâtreux blanc en vrac + peinture non séparable	43LAM0001P005	Mur A	BON ETAT	Amiante non détecté	ZSO
Chambre 1		Enduit / Peinture	Enduit plâtreux blanc en vrac + peinture non séparable	43LAM0001P005	Mur D	BON ETAT	Amiante non détecté	ZSO
Cellier		Enduit / Peinture	Enduit plâtreux blanc en vrac + peinture non séparable	43LAM0001P005	Mur A	BON ETAT	Amiante non détecté	ZSO
Cellier		Enduit / Peinture	Enduit plâtreux blanc en vrac + peinture non séparable	43LAM0001P005	Mur D	BON ETAT	Amiante non détecté	ZSO
Chambre 2		Enduit / Peinture	Enduit plâtreux blanc en vrac + peinture non séparable	43LAM0001P005	Mur C	BON ETAT	Amiante non détecté	ZSO
Séjour		Enduit / Peinture	Enduit plâtreux blanc en vrac + peinture non séparable	43LAM0001P005	Mur A	BON ETAT	Amiante non détecté	ZSO

ZSO : Zone de Similitude d'Ouvrage

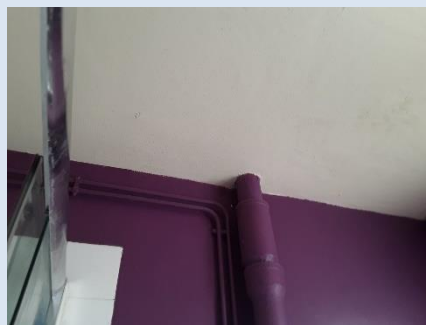
ANNEXE 1 – PHOTOS DES ELEMENTS AMIANTES ET/OU NON AMIANTES

PRELEVEMENT : 43LAM0001P001			
NOM DU CLIENT	NUMERO DU DOSSIER		PIECE OU LOCAL
OPH77	43LAM0001 11/06/2018		Cuisine
ELEMENT	DESCRIPTIF DU LABORATOIRE	DATE DE PRELEVEMENT	NOM DE L'OPERATEUR
Enduit / Peinture béton	Enduit plâtreux blanc en vrac + peintures multiples non séparable	11/06/2018	BEDEL Gaetan
LOCALISATION		RESULTAT	
Mur A		Amiante non détecté	
EMPLACEMENT			
			

PRELEVEMENT : 43LAM0001P002			
NOM DU CLIENT	NUMERO DU DOSSIER		PIECE OU LOCAL
OPH77	43LAM0001 11/06/2018		WC
ELEMENT	DESCRIPTIF DU LABORATOIRE	DATE DE PRELEVEMENT	NOM DE L'OPERATEUR
Enduit / Peinture	Enduit plâtreux blanc en vrac + peinture non séparable + carton non séparable	11/06/2018	BEDEL Gaetan
LOCALISATION		RESULTAT	
Mur A		Amiante non détecté	
EMPLACEMENT			
			

PRELEVEMENT : 43LAM0001P003			
NOM DU CLIENT	NUMERO DU DOSSIER		PIECE OU LOCAL
OPH77	43LAM0001 11/06/2018		Salle de bains
ELEMENT	DESCRIPTIF DU LABORATOIRE	DATE DE PRELEVEMENT	NOM DE L'OPERATEUR
Enduit / Peinture béton	Enduit plâtreux blanc en vrac + peinture non séparable	11/06/2018	BEDEL Gaetan
LOCALISATION		RESULTAT	
Plafond		Amiante non détecté	

EMPLACEMENT



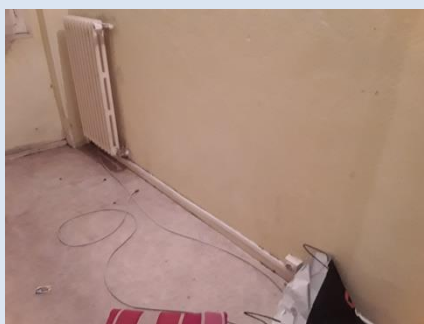
PRELEVEMENT : 43LAM0001P004			
NOM DU CLIENT	NUMERO DU DOSSIER		PIECE OU LOCAL
OPH77	43LAM0001 11/06/2018		Chambre 1
ELEMENT	DESCRIPTIF DU LABORATOIRE	DATE DE PRELEVEMENT	NOM DE L'OPERATEUR
Enduit / Peinture béton	Enduit plâtreux blanc en vrac + peinture non séparable	11/06/2018	BEDEL Gaetan
LOCALISATION		RESULTAT	
Mur C		Amiante non détecté	

EMPLACEMENT



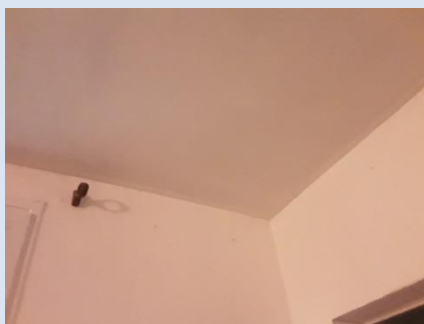
PRELEVEMENT : 43LAM0001P005			
NOM DU CLIENT	NUMERO DU DOSSIER	PIECE OU LOCAL	
OPH77	43LAM0001 11/06/2018	Chambre 2	
ELEMENT	DESCRIPTIF DU LABORATOIRE	DATE DE PRELEVEMENT	NOM DE L'OPERATEUR
Enduit / Peinture	Enduit plâtreux blanc en vrac + peinture non séparable	11/06/2018	BEDEL Gaetan
LOCALISATION		RESULTAT	
Mur C		Amiante non détecté	

EMPLACEMENT



PRELEVEMENT : 43LAM0001P006			
NOM DU CLIENT	NUMERO DU DOSSIER	PIECE OU LOCAL	
OPH77	43LAM0001 11/06/2018	Séjour	
ELEMENT	DESCRIPTIF DU LABORATOIRE	DATE DE PRELEVEMENT	NOM DE L'OPERATEUR
Enduit / Peinture béton	Enduit plâtreux blanc en vrac + peintures multiples non séparable	11/06/2018	BEDEL Gaetan
LOCALISATION		RESULTAT	
Plafond		Amiante détecté (Chrysotile)	

EMPLACEMENT



PRELEVEMENT : 43LAM0001P007			
NOM DU CLIENT	NUMERO DU DOSSIER	PIECE OU LOCAL	
OPH77	43LAM0001 11/06/2018	Chambre 3	
ELEMENT	DESCRIPTIF DU LABORATOIRE	DATE DE PRELEVEMENT	NOM DE L'OPERATEUR
Dalle de polystyrènes	Polystyrène + peinture non séparable + matériau plâtreux blanc non séparable	11/06/2018	BEDEL Gaetan
LOCALISATION		RESULTAT	
Plafond		Amiante non détecté	

EMPLACEMENT



PRELEVEMENT : 43LAM0001P008			
NOM DU CLIENT	NUMERO DU DOSSIER	PIECE OU LOCAL	
OPH77	43LAM0001 11/06/2018	Chambre 3	
ELEMENT	DESCRIPTIF DU LABORATOIRE	DATE DE PRELEVEMENT	NOM DE L'OPERATEUR
Dalle de sol	Dalle dure cassante grise	11/06/2018	BEDEL Gaetan
LOCALISATION		RESULTAT	
Sol		Fr1:Amiante détecté (Chrysotile)	

EMPLACEMENT



PRELEVEMENT : 43LAM0001P008			
NOM DU CLIENT	NUMERO DU DOSSIER	PIECE OU LOCAL	
OPH77	43LAM0001 11/06/2018	Chambre 3	
ELEMENT	DESCRIPTIF DU LABORATOIRE	DATE DE PRELEVEMENT	NOM DE L'OPERATEUR
Dalle de sol	Colle bitumineuse noire + ragréage gris en faible quantité non séparable + matériau gris en faible quantité hétérogène non séparable	11/06/2018	BEDEL Gaetan
LOCALISATION		RESULTAT	
Sol		Fr2:Amiante détecté (Chrysotile)	

EMPLACEMENT



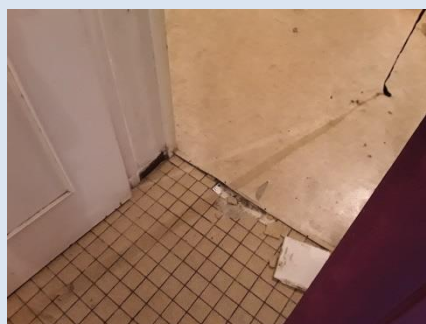
PRELEVEMENT : 43LAM0001P009			
NOM DU CLIENT	NUMERO DU DOSSIER	PIECE OU LOCAL	
OPH77	43LAM0001 11/06/2018	Cuisine	
ELEMENT	DESCRIPTIF DU LABORATOIRE	DATE DE PRELEVEMENT	NOM DE L'OPERATEUR
Carrelage	Colle grise + carrelage	11/06/2018	BEDEL Gaetan
LOCALISATION		RESULTAT	
Sol		Amiante non détecté	

EMPLACEMENT



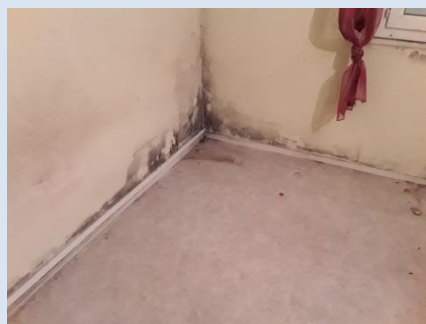
PRELEVEMENT : 43LAM0001P010			
NOM DU CLIENT	NUMERO DU DOSSIER	PIECE OU LOCAL	
OPH77	43LAM0001 11/06/2018	Couloir	
ELEMENT	DESCRIPTIF DU LABORATOIRE	DATE DE PRELEVEMENT	NOM DE L'OPERATEUR
Carrelage	Colle blanche + joint cassant gris non séparable + carrelage	11/06/2018	BEDEL Gaetan
LOCALISATION		RESULTAT	
Sol		Amiante non détecté	

EMPLACEMENT



PRELEVEMENT : 43LAM0001P011			
NOM DU CLIENT	NUMERO DU DOSSIER	PIECE OU LOCAL	
OPH77	43LAM0001 11/06/2018	Chambre 2	
ELEMENT	DESCRIPTIF DU LABORATOIRE	DATE DE PRELEVEMENT	NOM DE L'OPERATEUR
Revêtement souple	Dalle dure cassante grise	11/06/2018	BEDEL Gaetan
LOCALISATION		RESULTAT	
Sol		Fr1:Amiante détecté (Chrysotile)	

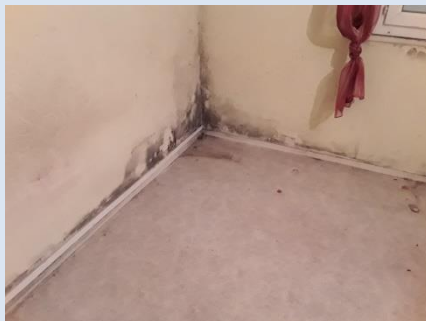
EMPLACEMENT



PRELEVEMENT : 43LAM0001P011

NOM DU CLIENT	NUMERO DU DOSSIER	PIECE OU LOCAL	
OPH77	43LAM0001 11/06/2018	Chambre 2	
ELEMENT	DESCRIPTIF DU LABORATOIRE	DATE DE PRELEVEMENT	NOM DE L'OPERATEUR
Revêtement souple	Revêtement souple beige	11/06/2018	BEDEL Gaetan
LOCALISATION		RESULTAT	
Sol		Fr2:Amiante non détecté	

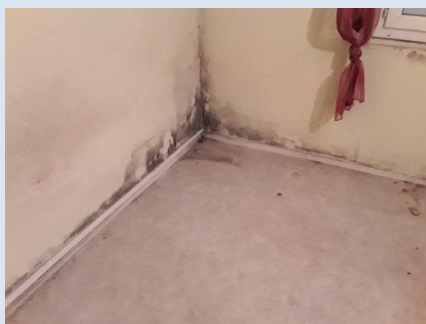
EMPLACEMENT



PRELEVEMENT : 43LAM0001P011

NOM DU CLIENT	NUMERO DU DOSSIER	PIECE OU LOCAL	
OPH77	43LAM0001 11/06/2018	Chambre 2	
ELEMENT	DESCRIPTIF DU LABORATOIRE	DATE DE PRELEVEMENT	NOM DE L'OPERATEUR
Revêtement souple	Colle bitumineuse noire en faible quantité + ragréage gris en faible quantité en vrac non séparable	11/06/2018	BEDEL Gaetan
LOCALISATION		RESULTAT	
Sol		Fr3:Amiante détecté (Chrysotile)	

EMPLACEMENT



ANNEXE 3 – PROCES VERBAUX D'ANALYSES



Parc Edonia - Bât. R - Rue de la Terre Adélie - CS n° 66862
35768 SAINT-GREGOIRE CEDEX
Tél : 02.99.35.41.41
Fax : 02.99.35.41.42
www.itga.fr



L'accréditation du COFRAC atteste de la compétence des laboratoires pour les seuls essais couverts par l'accréditation qui sont identifiés par le symbole :

RAPPORT D'ESSAI N° IT071806-33117 EN DATE DU 21/06/2018 RECHERCHE ET IDENTIFICATION D'AMIANTE SUR UN PRELEVEMENT DE MATERIAU

Ce rapport d'essai ne concerne que les échantillons soumis à l'analyse.

Client :

AGENCE EHI IDF- (COMPTE MATERIAUX)- EXPERT
HABITAT & INDUSTRIE INGENIERIE
M. x RESULTAT MATERIAUX SERVICE PRODUCTION
2 rue Traversière
78580 LES ALLUETS LE ROI

Prélèvement :

Commande ITGA : IT0718-64089
Echantillon ITGA : IT071806-33117
Reçu au laboratoire le : 18/06/2018

Réf. Client :

Commande	43LAM0001--01
Dossier client	43LAM0001--01 - 9 ALLEE DES JONQUILLES 77420 CHAMPS SUR MARNE
Echantillon	43LAM0001P001 / LOGEMENTS COLLECTIFS - - - / Cuisine Mur A Enduit Peinture béton
Description ITGA	Enduit plâtreux blanc en vrac / Peintures multiples

Préparation :

Effectuée de façon à être représentative de l'échantillon

- pour une analyse au Microscope Electronique à Transmission Analytique (META) : broyage mécanique, récupération de poussières sur grille de microscope électronique (méthode interne IT 085 ou IT 286)

Technique Analytique :

- Microscope Electronique à Transmission Analytique (parties pertinentes de la norme NF X 43-050)

Résultat :

Fraction Analysée	Technique analytique et date d'analyse	Résultat	Type d'amiante	Nb de préparations
▶ Enduit plâtreux blanc en vrac + peintures multiples non séparable	META le 20/06/2018	Amiante non détecté	---	1

Validé par : Giovanni ANTOLA SILVA - Analyste



La reproduction de ce rapport d'essai n'est autorisée que sous sa forme intégrale ; ce rapport ne doit pas être reproduit partiellement sans l'approbation du laboratoire.
Sauf demande particulière et écrite du client, les échantillons sont conservés pendant 6 mois et les rapports pendant 2 ans.

DTA 164 rev 12

Page 1 / 1



Parc Edonia - Bât. R - Rue de la Terre Adélie - CS n° 66862
35768 SAINT-GREGOIRE CEDEX
Tél : 02.99.35.41.41
Fax : 02.99.35.41.42
www.itga.fr



L'accréditation du COFRAC atteste de la compétence des laboratoires pour les seuls essais couverts par l'accréditation qui sont identifiés par le symbole :

RAPPORT D'ESSAI N° IT071806-33118 EN DATE DU 21/06/2018
RECHERCHE ET IDENTIFICATION D'AMIANTE SUR UN PRELEVEMENT DE MATERIAU

Ce rapport d'essai ne concerne que les échantillons soumis à l'analyse.

Client :

AGENCE EHI IDF- (COMPTE MATERIAUX)- EXPERT
HABITAT & INDUSTRIE INGENIERIE
M. x RESULTAT MATERIAUX SERVICE PRODUCTION
2 rue Traversière
78580 LES ALLUETS LE ROI

Prélèvement :

Commande ITGA : IT0718-64089
Echantillon ITGA : IT071806-33118
Reçu au laboratoire le : 18/06/2018

Ref. Client :

Commande	43LAM0001--01
Dossier client	43LAM0001--01 - 9 ALLEE DES JONQUILLES 77420 CHAMPS SUR MARNE
Echantillon	43LAM0001P002 / LOGEMENTS COLLECTIFS - - - / WC Mur A Enduit Peinture
Description ITGA	Enduit plâtreux blanc en vrac / Peinture / Carton

Préparation :

Effectuée de façon à être représentative de l'échantillon

- pour une analyse au Microscope Electronique à Transmission Analytique (META) : broyage mécanique, récupération de poussières sur grille de microscope électronique (méthode interne IT 085 ou IT 286)

Technique Analytique :

- Microscope Electronique à Transmission Analytique (parties pertinentes de la norme NF X 43-050)

Résultat :

Fraction Analysée	Technique analytique et date d'analyse	Résultat	Type d'amiante	Nb de préparations
▶ Enduit plâtreux blanc en vrac + peinture non séparable + carton non séparable	META le 20/06/2018	Amiante non détecté	---	1

Validé par : Giovanni ANTOLA SILVA - Analyste

La reproduction de ce rapport d'essai n'est autorisée que sous sa forme intégrale ; ce rapport ne doit pas être reproduit partiellement sans l'approbation du laboratoire.
Sauf demande particulière et écrite du client, les échantillons sont conservés pendant 6 mois et les rapports pendant 2 ans.

DTA 164 rev 12

Page 1 / 1



Parc Edonia - Bât. R - Rue de la Terre Adélie - CS n° 66862
35768 SAINT-GREGOIRE CEDEX
Tél : 02.99.35.41.41
Fax : 02.99.35.41.42
www.itga.fr



L'accréditation du COFRAC atteste de la compétence des laboratoires pour les seuls essais couverts par l'accréditation qui sont identifiés par le symbole :

RAPPORT D'ESSAI N° IT071806-33119 EN DATE DU 21/06/2018
RECHERCHE ET IDENTIFICATION D'AMIANTE SUR UN PRELEVEMENT DE MATERIAU

Ce rapport d'essai ne concerne que les échantillons soumis à l'analyse.

Client :

AGENCE EHI IDF- (COMPTE MATERIAUX)- EXPERT
HABITAT & INDUSTRIE INGENIERIE
M. x RESULTAT MATERIAUX SERVICE PRODUCTION
2 rue Traversière
78580 LES ALLUETS LE ROI

Prélèvement :

Commande ITGA : IT0718-64089
Echantillon ITGA : IT071806-33119
Reçu au laboratoire le : 18/06/2018

Réf. Client :

Commande	43LAM0001--01
Dossier client	43LAM0001--01 - 9 ALLEE DES JONQUILLES 77420 CHAMPS SUR MARNE
Echantillon	43LAM0001P003 / LOGEMENTS COLLECTIFS - - - / Salle de bains Plafond Enduit Peinture béton
Description ITGA	Enduit plâtreux blanc en vrac / Peinture

Préparation :

Effectuée de façon à être représentative de l'échantillon

- pour une analyse au Microscope Electronique à Transmission Analytique (META) : broyage mécanique, récupération de poussières sur grille de microscope électronique (méthode interne IT 085 ou IT 286)

Technique Analytique :

- Microscope Electronique à Transmission Analytique (parties pertinentes de la norme NF X 43-050)

Résultat :

Fraction Analysée	Technique analytique et date d'analyse	Résultat	Type d'amiante	Nb de préparations
▶ Enduit plâtreux blanc en vrac + peinture non séparable	META le 21/06/2018	Amiante non détecté	---	2

Validé par : Giovanni ANTOLA SILVA - Analyste

La reproduction de ce rapport d'essai n'est autorisée que sous sa forme intégrale ; ce rapport ne doit pas être reproduit partiellement sans l'approbation du laboratoire.
Sauf demande particulière et écrite du client, les échantillons sont conservés pendant 6 mois et les rapports pendant 2 ans.

DTA 164 rev 12

Page 1 / 1



Parc Edonia - Bât. R - Rue de la Terre Adélie - CS n° 66862
35768 SAINT-GREGOIRE CEDEX
Tél : 02.99.35.41.41
Fax : 02.99.35.41.42
www.itga.fr



L'accréditation du COFRAC atteste de la compétence des laboratoires pour les seuls essais couverts par l'accréditation qui sont identifiés par le symbole :

RAPPORT D'ESSAI N° IT071806-33120 EN DATE DU 21/06/2018
RECHERCHE ET IDENTIFICATION D'AMIANTE SUR UN PRELEVEMENT DE MATERIAU

Ce rapport d'essai ne concerne que les échantillons soumis à l'analyse.

Client :

AGENCE EHI IDF- (COMPTE MATERIAUX)- EXPERT
HABITAT & INDUSTRIE INGENIERIE
M. x RESULTAT MATERIAUX SERVICE PRODUCTION
2 rue Traversière
78580 LES ALLUETS LE ROI

Prélèvement :

Commande ITGA : IT0718-64089
Echantillon ITGA : IT071806-33120
Reçu au laboratoire le : 18/06/2018

Ref. Client :

Commande	43LAM0001--01
Dossier client	43LAM0001--01 - 9 ALLEE DES JONQUILLES 77420 CHAMPS SUR MARNE
Echantillon	43LAM0001P004 / LOGEMENTS COLLECTIFS - - - / Chambre 1 Mur C Enduit Peinture béton
Description ITGA	Enduit plâtreux blanc en vrac / Peinture

Préparation :

Effectuée de façon à être représentative de l'échantillon

- pour une analyse au Microscope Electronique à Transmission Analytique (META) : broyage mécanique, récupération de poussières sur grille de microscope électronique (méthode interne IT 085 ou IT 286)

Technique Analytique :

- Microscope Electronique à Transmission Analytique (parties pertinentes de la norme NF X 43-050)

Résultat :

Fraction Analysée	Technique analytique et date d'analyse	Résultat	Type d'amiante	Nb de préparations
▶ Enduit plâtreux blanc en vrac + peinture non séparable	META le 20/06/2018	Amiante non détecté	---	1

Validé par : Giovanni ANTOLA SILVA - Analyste

La reproduction de ce rapport d'essai n'est autorisée que sous sa forme intégrale ; ce rapport ne doit pas être reproduit partiellement sans l'approbation du laboratoire.
Sauf demande particulière et écrite du client, les échantillons sont conservés pendant 6 mois et les rapports pendant 2 ans.

DTA 164 rev 12

Page 1 / 1



Parc Edonia - Bât. R - Rue de la Terre Adélie - CS n° 66862
35768 SAINT-GREGOIRE CEDEX
Tél : 02.99.35.41.41
Fax : 02.99.35.41.42
www.itga.fr



L'accréditation du COFRAC atteste de la compétence des laboratoires pour les seuls essais couverts par l'accréditation qui sont identifiés par le symbole :

RAPPORT D'ESSAI N° IT071806-33121 EN DATE DU 21/06/2018
RECHERCHE ET IDENTIFICATION D'AMIANTE SUR UN PRELEVEMENT DE MATERIAU

Ce rapport d'essai ne concerne que les échantillons soumis à l'analyse.

Client :

AGENCE EHI IDF- (COMPTE MATERIAUX)- EXPERT
HABITAT & INDUSTRIE INGENIERIE
M. x RESULTAT MATERIAUX SERVICE PRODUCTION
2 rue Traversière
78580 LES ALLUETS LE ROI

Prélèvement :

Commande ITGA : IT0718-64089
Echantillon ITGA : IT071806-33121
Reçu au laboratoire le : 18/06/2018

Ref. Client :

Commande	43LAM0001--01
Dossier client	43LAM0001--01 - 9 ALLEE DES JONQUILLES 77420 CHAMPS SUR MARNE
Echantillon	43LAM0001P005 / LOGEMENTS COLLECTIFS - - - / Chambre 2 Mur C Enduit Peinture
Description ITGA	Enduit plâtreux blanc en vrac / Peinture

Préparation :

Effectuée de façon à être représentative de l'échantillon

- pour une analyse au Microscope Electronique à Transmission Analytique (META) : broyage mécanique, récupération de poussières sur grille de microscope électronique (méthode interne IT 085 ou IT 286)

Technique Analytique :

- Microscope Electronique à Transmission Analytique (parties pertinentes de la norme NF X 43-050)

Résultat :

Fraction Analysée	Technique analytique et date d'analyse	Résultat	Type d'amiante	Nb de préparations
▶ Enduit plâtreux blanc en vrac + peinture non séparable	META le 20/06/2018	Amiante non détecté	---	1

Validé par : Giovanni ANTOLA SILVA - Analyste

La reproduction de ce rapport d'essai n'est autorisée que sous sa forme intégrale ; ce rapport ne doit pas être reproduit partiellement sans l'approbation du laboratoire.
Sauf demande particulière et écrite du client, les échantillons sont conservés pendant 6 mois et les rapports pendant 2 ans.

DTA 164 rev 12

Page 1 / 1



Parc Edonia - Bât. R - Rue de la Terre Adélie - CS n° 66862
35768 SAINT-GREGOIRE CEDEX
Tél : 02.99.35.41.41
Fax : 02.99.35.41.42
www.itga.fr



L'accréditation du COFRAC atteste de la compétence des laboratoires pour les seuls essais couverts par l'accréditation qui sont identifiés par le symbole :

RAPPORT D'ESSAI N° IT071806-33122 EN DATE DU 21/06/2018
RECHERCHE ET IDENTIFICATION D'AMIANTE SUR UN PRELEVEMENT DE MATERIAU

Ce rapport d'essai ne concerne que les échantillons soumis à l'analyse.

Client :

AGENCE EHI IDF- (COMPTE MATERIAUX)- EXPERT
HABITAT & INDUSTRIE INGENIERIE
M. x RESULTAT MATERIAUX SERVICE PRODUCTION
2 rue Traversière
78580 LES ALLUETS LE ROI

Prélèvement :

Commande ITGA : IT0718-64089
Echantillon ITGA : IT071806-33122
Reçu au laboratoire le : 18/06/2018

Ref. Client :

Commande	43LAM0001--01
Dossier client	43LAM0001--01 - 9 ALLEE DES JONQUILLES 77420 CHAMPS SUR MARNE
Echantillon	43LAM0001P006 / LOGEMENTS COLLECTIFS - - - / Séjour Plafond Enduit Peinture béton
Description ITGA	Enduit plâtreux blanc en vrac / Peintures multiples

Préparation :

Effectuée de façon à être représentative de l'échantillon

- pour une analyse au Microscope Electronique à Transmission Analytique (META) : broyage mécanique, récupération de poussières sur grille de microscope électronique (méthode interne IT 085 ou IT 286)

Technique Analytique :

- Microscope Electronique à Transmission Analytique (parties pertinentes de la norme NF X 43-050)

Résultat :

Fraction Analysée	Technique analytique et date d'analyse	Résultat	Type d'amiante	Nb de préparations
▶ Enduit plâtreux blanc en vrac + peintures multiples non séparable	META le 20/06/2018	Présence de fibres d'amiante	Chrysotile	1

Validé par : Giovanni ANTOLA SILVA - Analyste

La reproduction de ce rapport d'essai n'est autorisée que sous sa forme intégrale ; ce rapport ne doit pas être reproduit partiellement sans l'approbation du laboratoire.
Sauf demande particulière et écrite du client, les échantillons sont conservés pendant 6 mois et les rapports pendant 2 ans.

DTA 164 rev 12

Page 1 / 1



Parc Edonia - Bât. R - Rue de la Terre Adélie - CS n° 66862
35768 SAINT-GREGOIRE CEDEX
Tél : 02.99.35.41.41
Fax : 02.99.35.41.42
www.itga.fr



L'accréditation du COFRAC atteste de la compétence des laboratoires pour les seuls essais couverts par l'accréditation qui sont identifiés par le symbole :

RAPPORT D'ESSAI N° IT071806-33123 EN DATE DU 21/06/2018
RECHERCHE ET IDENTIFICATION D'AMIANTE SUR UN PRELEVEMENT DE MATERIAU

Ce rapport d'essai ne concerne que les échantillons soumis à l'analyse.

Client :

AGENCE EHI IDF- (COMPTE MATERIAUX)- EXPERT
HABITAT & INDUSTRIE INGENIERIE
M. x RESULTAT MATERIAUX SERVICE PRODUCTION
2 rue Traversière
78580 LES ALLUETS LE ROI

Prélèvement :

Commande ITGA : IT0718-64089
Echantillon ITGA : IT071806-33123
Reçu au laboratoire le : 18/06/2018

Ref. Client :

Commande	43LAM0001--01
Dossier client	43LAM0001--01 - 9 ALLEE DES JONQUILLES 77420 CHAMPS SUR MARNE
Echantillon	43LAM0001P007 / LOGEMENTS COLLECTIFS - - - / Chambre 3 Plafond Dalle de polystyrènes
Description ITGA	Polystyrène / Peinture / Matériau plâtreux blanc

Préparation :

Effectuée de façon à être représentative de l'échantillon

- pour une analyse au Microscope Electronique à Transmission Analytique (META) : broyage mécanique, récupération de poussières sur grille de microscope électronique (méthode interne IT 085 ou IT 286)

Technique Analytique :

- Microscope Electronique à Transmission Analytique (parties pertinentes de la norme NF X 43-050)

Résultat :

Fraction Analysée	Technique analytique et date d'analyse	Résultat	Type d'amiante	Nb de préparations
▶ Polystyrène + peinture non séparable + matériau plâtreux blanc non séparable	META le 20/06/2018	Amiante non détecté	---	1

Validé par : Giovanni ANTOLA SILVA - Analyste

La reproduction de ce rapport d'essai n'est autorisée que sous sa forme intégrale ; ce rapport ne doit pas être reproduit partiellement sans l'approbation du laboratoire.
Sauf demande particulière et écrite du client, les échantillons sont conservés pendant 6 mois et les rapports pendant 2 ans.

DTA 144 rev 12

Page 1 / 1



Parc Edonia - Bât. R - Rue de la Terre Adélie - CS n° 66862
35768 SAINT-GREGOIRE CEDEX
Tél : 02.99.35.41.41
Fax : 02.99.35.41.42
www.itga.fr



L'accréditation du COFRAC atteste de la compétence des laboratoires pour les seuls essais couverts par l'accréditation qui sont identifiés par le symbole :

RAPPORT D'ESSAI N° IT071806-33124 EN DATE DU 21/06/2018
RECHERCHE ET IDENTIFICATION D'AMIANTE SUR UN PRELEVEMENT DE MATERIAU

Ce rapport d'essai ne concerne que les échantillons soumis à l'analyse.

Client :

AGENCE EHI IDF- (COMPTE MATERIAUX)- EXPERT
HABITAT & INDUSTRIE INGENIERIE
M. x RESULTAT MATERIAUX SERVICE PRODUCTION
2 rue Traversière
78580 LES ALLUETS LE ROI

Prélèvement :

Commande ITGA : IT0718-64089
Echantillon ITGA : IT071806-33124
Reçu au laboratoire le : 18/06/2018

Ref. Client :

Commande	43LAM0001--01
Dossier client	43LAM0001--01 - 9 ALLEE DES JONQUILLES 77420 CHAMPS SUR MARNE
Echantillon	43LAM0001P008 / LOGEMENTS COLLECTIFS - - - / Chambre 3 Sol Dalle de sol
Description ITGA	Dalle dure cassante grise / Colle bitumineuse noire / Ragréage gris en faible quantité / Matériau gris en faible quantité hétérogène

Préparation :

Effectuée de façon à être représentative de l'échantillon

- pour une analyse au Microscope Optique à Lumière Polarisée (MOLP) : pas de traitement thermique ou mécanique
- pour une analyse au Microscope Electronique à Transmission Analytique (META) : broyage mécanique, récupération de poussières sur grille de microscope électronique (méthode interne IT 085 ou IT 286)

Technique Analytique :

- Microscope Optique à Lumière Polarisée (méthode guide HSG 248 - appendice 2)
- Microscope Electronique à Transmission Analytique (parties pertinentes de la norme NF X 43-050)

Résultat :

Fraction Analysée	Technique analytique et date d'analyse	Résultat	Type d'amiante	Nb de préparations
▶ Dalle dure cassante grise	META le 21/06/2018	Présence de fibres d'amiante	Chrysotile	1
▶ Colle bitumineuse noire + ragréage gris en faible quantité non séparable + matériau gris en faible quantité hétérogène non séparable	MOLP le 21/06/2018	Présence de fibres d'amiante	Chrysotile	1

Validé par : Giovanni ANTOLA SILVA - Analyste

La reproduction de ce rapport d'essai n'est autorisée que sous sa forme intégrale ; ce rapport ne doit pas être reproduit partiellement sans l'approbation du laboratoire.
Sauf demande particulière et écrite du client, les échantillons sont conservés pendant 6 mois et les rapports pendant 2 ans.

DTA 164 rev 12

Page 1 / 1



Parc Edonia - Bât. R - Rue de la Terre Adélie - CS n° 66862
35768 SAINT-GREGOIRE CEDEX
Tél : 02.99.35.41.41
Fax : 02.99.35.41.42
www.itga.fr



L'accréditation du COFRAC atteste de la compétence des laboratoires pour les seuls essais couverts par l'accréditation qui sont identifiés par le symbole :

RAPPORT D'ESSAI N° IT071806-33125 EN DATE DU 21/06/2018
RECHERCHE ET IDENTIFICATION D'AMIANTE SUR UN PRELEVEMENT DE MATERIAU

Ce rapport d'essai ne concerne que les échantillons soumis à l'analyse.

Client :

AGENCE EHI IDF- (COMPTE MATERIAUX)- EXPERT
HABITAT & INDUSTRIE INGENIERIE
M. x RESULTAT MATERIAUX SERVICE PRODUCTION
2 rue Traversière
78580 LES ALLUETS LE ROI

Prélèvement :

Commande ITGA : IT0718-64089
Echantillon ITGA : IT071806-33125
Reçu au laboratoire le : 18/06/2018

Ref. Client :

Commande	43LAM0001--01
Dossier client	43LAM0001--01 - 9 ALLEE DES JONQUILLES 77420 CHAMPS SUR MARNE
Echantillon	43LAM0001P009 / LOGEMENTS COLLECTIFS - - - / Cuisine Sol Carrelage
Description ITGA	Colle grise / Carrelage

Préparation :

Effectuée de façon à être représentative de l'échantillon

- pour une analyse au Microscope Electronique à Transmission Analytique (META) : broyage mécanique, récupération de poussières sur grille de microscope électronique (méthode interne IT 085 ou IT 286)

Technique Analytique :

- Microscope Electronique à Transmission Analytique (parties pertinentes de la norme NF X 43-050)

Résultat :

Fraction Analysée	Technique analytique et date d'analyse	Résultat	Type d'amiante	Nb de préparations
▶ Colle grise + carrelage	META le 20/06/2018	Amiante non détecté	---	1

Validé par : Giovanni ANTOLA SILVA - Analyste

La reproduction de ce rapport d'essai n'est autorisée que sous sa forme intégrale ; ce rapport ne doit pas être reproduit partiellement sans l'approbation du laboratoire.
Sauf demande particulière et écrite du client, les échantillons sont conservés pendant 6 mois et les rapports pendant 2 ans.

DTA 164 rev 12

Page 1 / 1



Parc Edonia - Bât. R - Rue de la Terre Adélie - CS n° 66862
35768 SAINT-GREGOIRE CEDEX
Tél : 02.99.35.41.41
Fax : 02.99.35.41.42
www.itga.fr



L'accréditation du COFRAC atteste de la compétence des laboratoires pour les seuls essais couverts par l'accréditation qui sont identifiés par le symbole :

RAPPORT D'ESSAI N° IT071806-33126 EN DATE DU 21/06/2018
RECHERCHE ET IDENTIFICATION D'AMIANTE SUR UN PRELEVEMENT DE MATERIAU

Ce rapport d'essai ne concerne que les échantillons soumis à l'analyse.

Client :

AGENCE EHI IDF- (COMPTE MATERIAUX)- EXPERT
HABITAT & INDUSTRIE INGENIERIE
M. x RESULTAT MATERIAUX SERVICE PRODUCTION
2 rue Traversière
78580 LES ALLUETS LE ROI

Prélèvement :

Commande ITGA : IT0718-64089
Echantillon ITGA : IT071806-33126
Reçu au laboratoire le : 18/06/2018

Réf. Client :

Commande	43LAM0001--01
Dossier client	43LAM0001--01 - 9 ALLEE DES JONQUILLES 77420 CHAMPS SUR MARNE
Echantillon	43LAM0001P010 / LOGEMENTS COLLECTIFS - - - / Couloir Sol Carrelage
Description ITGA	Colle blanche / Joint cassant gris / Carrelage

Préparation :

Effectuée de façon à être représentative de l'échantillon

- pour une analyse au Microscope Electronique à Transmission Analytique (META) : broyage mécanique, récupération de poussières sur grille de microscope électronique (méthode interne IT 085 ou IT 286)

Technique Analytique :

- Microscope Electronique à Transmission Analytique (parties pertinentes de la norme NF X 43-050)

Résultat :

Fraction Analysée	Technique analytique et date d'analyse	Résultat	Type d'amiante	Nb de préparations
▶ Colle blanche + joint cassant gris non séparable + carrelage	META le 20/06/2018	Amiante non détecté	---	1

Validé par : Giovanni ANTOLA SILVA - Analyste

La reproduction de ce rapport d'essai n'est autorisée que sous sa forme intégrale ; ce rapport ne doit pas être reproduit partiellement sans l'approbation du laboratoire.
Sauf demande particulière et écrite du client, les échantillons sont conservés pendant 6 mois et les rapports pendant 2 ans.

DTA 164 rev 12

Page 1 / 1



Parc Edonia - Bât. R - Rue de la Terre Adélie - CS n° 66862
35768 SAINT-GREGOIRE CEDEX
Tél : 02.99.35.41.41
Fax : 02.99.35.41.42
www.itga.fr



L'accréditation du COFRAC atteste de la compétence des laboratoires pour les seuls essais couverts par l'accréditation qui sont identifiés par le symbole :

RAPPORT D'ESSAI N° IT071806-33127 EN DATE DU 21/06/2018
RECHERCHE ET IDENTIFICATION D'AMIANTE SUR UN PRELEVEMENT DE MATERIAU

Ce rapport d'essai ne concerne que les échantillons soumis à l'analyse.

Client :

AGENCE EHI IDF- (COMPTE MATERIAUX)- EXPERT
HABITAT & INDUSTRIE INGENIERIE
M. x RESULTAT MATERIAUX SERVICE PRODUCTION
2 rue Traversière
78580 LES ALLUETS LE ROI

Prélèvement :

Commande ITGA : IT0718-64089
Echantillon ITGA : IT071806-33127
Reçu au laboratoire le : 18/06/2018

Réf. Client :

Commande	43LAM0001--01
Dossier client	43LAM0001--01 - 9 ALLEE DES JONQUILLES 77420 CHAMPS SUR MARNE
Echantillon	43LAM0001P011 / LOGEMENTS COLLECTIFS - - - / Chambre 2 Sol Revêtement souple
Description ITGA	Dalle dure cassante grise / Revêtement souple beige / Colle bitumineuse noire en faible quantité / Ragréage gris en faible quantité en vrac

Préparation :

Effectuée de façon à être représentative de l'échantillon

- pour une analyse au Microscope Optique à Lumière Polarisée (MOLP) : pas de traitement thermique ou mécanique
- pour une analyse au Microscope Electronique à Transmission Analytique (META) : broyage mécanique, récupération de poussières sur grille de microscope électronique (méthode interne IT 085 ou IT 286)

Technique Analytique :

- Microscope Optique à Lumière Polarisée (méthode guide HSG 248 - appendice 2)
- Microscope Electronique à Transmission Analytique (parties pertinentes de la norme NF X 43-050)

Résultat :

Fraction Analysée	Technique analytique et date d'analyse	Résultat	Type d'amiante	Nb de préparations
▶ Dalle dure cassante grise	META le 21/06/2018	Présence de fibres d'amiante	Chrysotile	1
▶ Revêtement souple beige	META le 21/06/2018	Amiante non détecté	---	1
▶ Colle bitumineuse noire en faible quantité + ragréage gris en faible quantité en vrac non séparable	MOLP le 20/06/2018	Présence de fibres d'amiante	Chrysotile	1

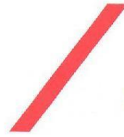
Validé par : Giovanni ANTOLA SILVA - Analyste

La reproduction de ce rapport d'essai n'est autorisée que sous sa forme intégrale ; ce rapport ne doit pas être reproduit partiellement sans l'approbation du laboratoire.
Sauf demande particulière et écrite du client, les échantillons sont conservés pendant 6 mois et les rapports pendant 2 ans.

DTA 164 rev 12

Page 1 / 1

ATTESTATION(S)



réinventons / notre métier



Votre attestation Responsabilité Civile

AXA France IARD atteste que :

EXPERT HABITAT ET INDUSTRIE INGENIERIE
21 ROUTE D'ALBERT
62450 AVESNES LES BAPAUME

Est titulaire du contrat d'assurance n° 10063271004 ayant pris effet le 01/03/2018.

Ce contrat garantit les conséquences pécuniaires de la Responsabilité civile pouvant lui incomber du fait de l'exercice des activités suivantes :

DIAGNOSTICS TECHNIQUES IMMOBILIERS OBLIGATOIRES, REALISES DANS LE CADRE DE LA CONSTITUTION DU DOSSIER TECHNIQUE IMMOBILIER ET/ OU AUTRES MISSIONS REALISEES EN DEHORS DU DOSSIER TECHNIQUE, TELS QUE FIGURANT DANS LA LISTE LIMITATIVE CI-DESSOUS :

- ETAT MENTIONNANT LA PRESENCE OU L'ABSENCE DE MATERIAUX CONTENANT DE L'AMIANTE
- DIAGNOSTIC TECHNIQUE AMIANTE
- DIAGNOSTIC AMIANTE PARTIES PRIMITIVES
- CONTROLE PERIODIQUE (AMIANTE)
- CONTROLE VISUEL APRES TRAVAUX (PLOMB - AMIANTE)
- REPERAGE AMIANTE AVANT/ APRES TRAVAUX ET DEMOLITION
- REPERAGE AMIANTE ET D'HAP SUR SURFACE BITUMEE ET ENROBES
- DIAGNOSTIC PLOMB DANS L'EAU
- CONSTAT DES RISQUES D'EXPOSITION AU PLOMB (CREP)
- DIAGNOSTIC DE RISQUE D'INTOXICATION AU PLOMB DANS LES PEINTURES (DRIPP)
- RECHERCHE DE PLOMB AVANT TRAVAUX / DEMOLITION
- ETAT RELATIF A LA PRESENCE DE TERMITES
- ETAT PARASITAIRE (MERULES, VRILLETES, LYCTUS)
- INFORMATION SUR LA PRESENCE DE RISQUE DE MERULE (LOI ALUR)
- MESURAGE LOI CARREZ ET LOI BOUTIN
- CALCULS DES MILLIEMES - TANTIEMES DE COPROPRIETE ET REALISATION DE PLANS ASSOCIES SELON LES TEXTES SUIVANTS : LOI 65-557 DU 10 JUILLET 1965, DECRET 67-223 DU 17 MARS 1967, DECRET 2004-479 du 27 mai 2004 ET SUIVANTS FIXANT LE STATUT DE LA COPROPRIETE DES IMMEUBLES BATIS.
- ETAT DE L'INSTALLATION INTERIEURE DE GAZ
- ETAT DES RISQUES NATURELS, MINIERES ET TECHNOLOGIQUES (ENRNM7)
- DIAGNOSTIC DE PERFORMANCE ENERGETIQUE
- DPE INDIVIDUEL POUR MAISONS INDIVIDUELLES, APPARTEMENTS ET LOTS TERTIAIRES AFFECTES A DES IMMEUBLES A USAGE PRINCIPAL D'HABITATION, AINSI QUE LES ATTESTATIONS DE PRISE EN COMPTE DE LA REGLEMENTATION THERMIQUE.
- ETAT DE L'INSTALLATION INTERIEURE D'ELECTRICITE.
- ETUDE REGLEMENTATION THERMIQUE 2005 ET 2012.
- DOCUMENT ETABLI A L'ISSUE DU CONTROLE DES INSTALLATIONS D'ASSAINISSEMENT NON COLLECTIF
- DIAGNOSTIC ASSAINISSEMENT AUTONOME ET COLLECTIF
- ETAT DES LIEUX LOCATIFS
- DIAGNOSTIC DE SECURITE PISCINE
- CERTIFICAT DE DECENCE ET CERTIFICAT DE TRAVAUX DE REHABILITATION
- DIAGNOSTIC POUR OBTENTION DE PRET A TAUX ZERO
- INFILTROMETRIE- MESURES DE PERMEABILITE DU BATIMENT ET DES RESEAUX AERAIQUES
- THERMOGRAPHIE INFRAROUGE
- DIAGNOSTIC RADON : UNIQUEMENT POUR MAISONS INDIVIDUELLES ET IMMEUBLES D'HABITATION, A L'EXCLUSION DES ERP.
- DIAGNOSTIC DANS LE CADRE DE LA LOI SRU AVANT MISE EN COPROPRIETE
- DIAGNOSTIC DECHETS DE CHANTIER - ARTICLES R 111-43 A R 111-49 DU CODE DE LA CONSTRUCTION ET DE L'HABITATION
- DOCUMENT UNIQUE D'EVALUATION DES RISQUES COPROPRIETE - Articles L 230 2, III, R 230-1 DU CODE DU TRAVAIL
- DIAGNOSTIC TECHNIQUE GLOBAL (DTG) POUR LES COPROPRIETES - LOI N° 2014-366 POUR L'ACCES AU LOGEMENT ET UN URBANISME RENOVE « ALUR », A L'EXCLUSION DE MISSIONS RELEVANT D'UN PROFESSIONNEL DE LA VENTE OU DE LA LOCATION DE BIENS IMMOBILIERS.
- DIAGNOSTIC ACCESSIBILITE HANDICAPES
- EXPERTISE EN VALEUR VENALE ET LOCATIVE (SOUS RESERVE D'OBTENTION DE FORMATION)
- ETAT DESCRIPTIF DE DIVISION

La garantie Responsabilité civile professionnelle s'exerce à concurrence de 5 000 000 € par année d'assurance.

La présente attestation est valable du 01/03/2018 au 01/01/2019 et ne peut engager l'assureur au-delà des limites et conditions du contrat auquel elle se réfère. Ce contrat permet à l'assuré de satisfaire à l'obligation d'assurance de responsabilité civile professionnelle résultant des dispositions de l'article R271-2 du Code de la Construction et de l'Habitat (décret n° 2006-1114 du 5 septembre 2006 relatif aux diagnostics techniques immobiliers) pour l'établissement des documents visés à l'article L271-4 dudit Code. L'assuré doit être titulaire d'une certification de compétence en cours de validité délivrée par un organisme accrédité dans le domaine de la construction ou employer des salariés ou être constitué de personnes physiques qui disposent de ladite certification de compétence en cours de validité pour l'établissement des documents visés aux articles L271-4 et L134-1 du code de la Construction et de l'Habitat. A défaut la garantie n'est pas acquise.

Le présent document, établi par AXA, est valable jusqu'au 01/01/2019 sous réserve du paiement des cotisations. Il a pour objet d'attester l'existence d'un contrat. Il ne constitue toutefois pas une présomption d'application des garanties et ne peut engager AXA au-delà des clauses, conditions et limites du contrat auquel il se réfère. Les exceptions de garantie opposables au souscripteur le sont également aux bénéficiaires de l'indemnité (résiliation, nullité, règle proportionnelle, exclusions, déchéances, ...).

Toute adjonction autre que le cachet et la signature du représentant de la Société est réputée non écrite.

Fait à Pessac, le 15/02/2018 - Pour la Compagnie,

VD ASSOCIES
81, Bd Pierre Premier
33110 LE BOUSCAT
RCS 794 672 238 ORIAS : 13010220
Tél. : 05 56 30 95 75

PEFC 10-31-1483 / Contrôle PEFC
UNE REPART 22 2010 561

CERTIFICAT DE COMPETENCES



Certificat de compétences Diagnostic Immobilier



N° CPDI 3869

Version 01

Je soussigné, Philippe TROYAUX, Directeur Général d'I.Cert, atteste que :
Monsieur Gaëtan BEDEL

Est certifié(e) selon le référentiel I.Cert dénommé CPE DI DR 01, dispositif de certification de personnes réalisant des diagnostics immobiliers pour les missions suivantes :

Amiante **Repérage et diagnostic amiante dans les immeubles bâtis**
Date d'effet : 22/04/2016, date d'expiration : 21/04/2021

En foi de quoi ce certificat est délivré, pour valoir et servir ce que de droit.
Edité à Saint-Grégoire, le 23/05/2016

Arrêté du 6 avril 2007 définissant les critères de certification des compétences des personnes physiques réalisant l'état de l'installation intérieure de gaz modifié par les arrêtés du 15/12/2009 et du 15/12/2011. Arrêté du 16 octobre 2006 définissant les critères de certification des compétences des personnes physiques réalisant le diagnostic de performance énergétique modifié par les arrêtés du 09/12/2009 et du 13/12/2011. Arrêté du 30 octobre 2006 définissant les critères de certification des compétences des personnes physiques réalisant l'état relatif à la présence de termites dans le bâtiment modifié par les arrêtés du 14/12/2009, du 11/12/2011 et du 14/02/2012. Arrêté du 21 novembre 2006 définissant les critères de certification des compétences des personnes physiques opérateurs de repérage et de diagnostic amiante dans les immeubles bâtis. Arrêté du 21 novembre 2006 définissant les critères de certification des compétences des personnes physiques opérateurs des constats de risque d'exposition au plomb ou agréés pour réaliser des diagnostics plomb dans les immeubles d'habitation modifié par l'arrêté du 07/12/2011. Arrêté du 8 juillet 2008 définissant les critères de certification des compétences des personnes physiques réalisant l'état de l'installation intérieure d'électricité modifié par les arrêtés du 10/12/2009 et du 02/12/2011.

I.Cert
Institut de Certification
Certification de personnes
Diagnostic Immobilier
Portée disponible sur www.icert.fr

Parc EDONIA - Bâtiment G - Rue de la Terre Victoria - 35760 Saint-Grégoire



CPDI FR11 rév 10



	Murs périphériques / Plaques de plâtre
	Murs Bois
	Murs Brique
	Murs Béton brut
	Cloisons Plaques de plâtre
	Murs carreaux de plâtre
	Murs Béton / Enduit
	Murs porteurs et/ou mur de refend / Plaques de plâtre
	Murs périphériques / Doublage (plaque de plâtre + isolant)
	Torchis
	Murs Amiantés
	Murs Brique / Enduit
	Murs Brique plâtrière
	Murs Pierre

	Prélèvements de sol amiantés
	Prélèvements de sol non amiantés
	Prélèvements de plafonds amiantés
	Prélèvements de plafonds non amiantés
	Prélèvements de murs amiantés
	Prélèvements de murs non amiantés
	Autres types de prélèvements amiantés
	Autres types de prélèvements non amiantés
	Sol amianté
	Plafond amianté
	Sol et Plafond amiantés

